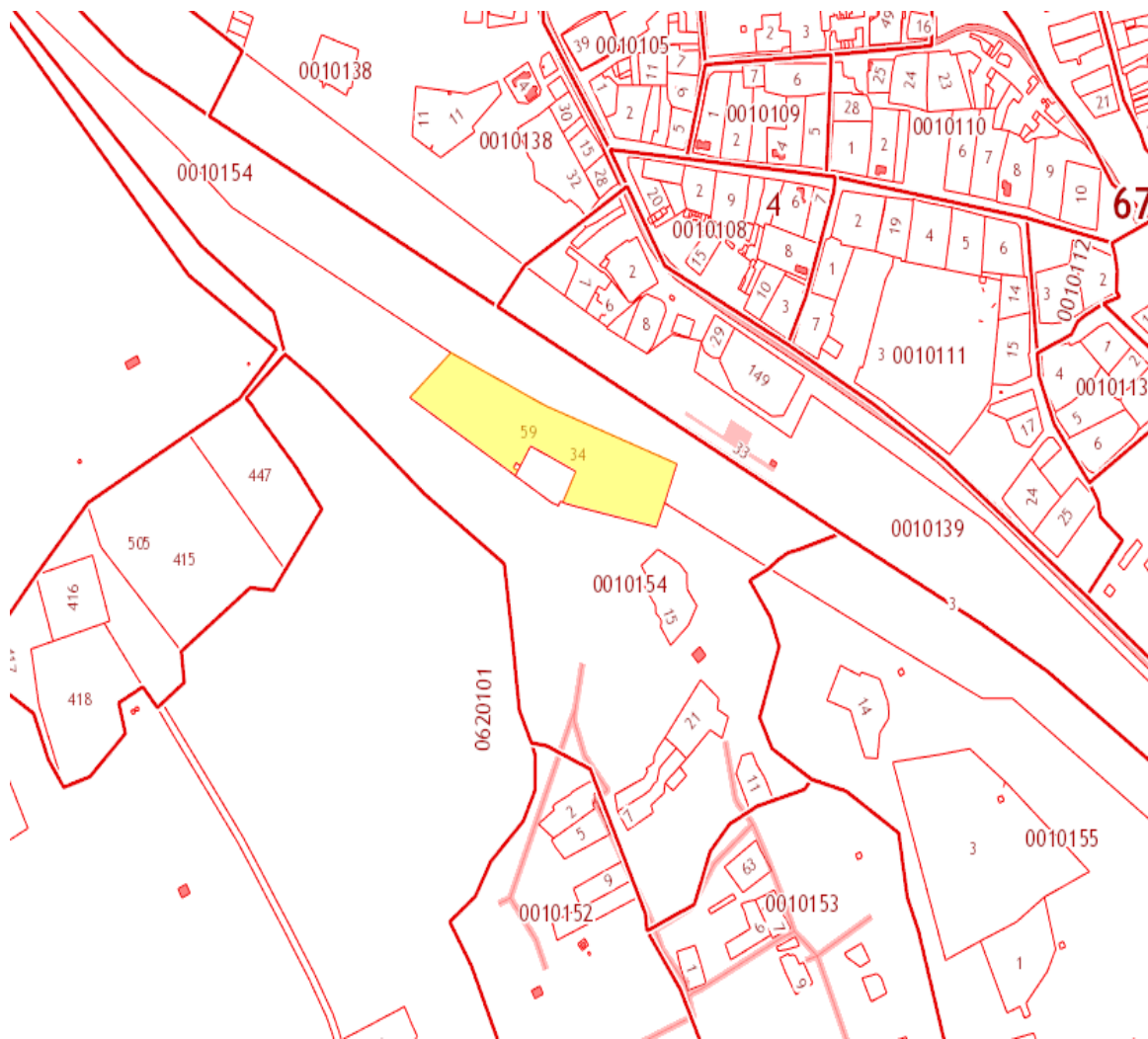


# Инвестиционная площадка № 67-04-28

Схема расположения земельного участка



## 1. Месторасположение:

- Российская Федерация, Смоленская область, Глинковский район, Глинковское сельское поселение, село Глинка, ул.Железнодорожная, д.3А;
- расстояние до г.Москвы: 550 км;
- расстояние до г.Смоленска: 100 км.
- расстояние: с.Глинка: 1,0 км.

## 2. Характеристика участка:

- площадь: 15342 кв.м;
- категория земель - земли населенных пунктов.
- разрешенное использование - для производственных целей;
- форма собственности - собственность не разграничена;
- границы земельного участка - установлены;
- кадастровый номер - 67:04:0010154:59;
- обременения - отсутствуют

## 3.Подъездные пути:

- автодорога с грунтовым покрытием.

## 4. Инженерные коммуникации:

**Газоснабжение:** В 200 м находится газораспределительный пункт, среднее давление 3 кг низкое давление 350 мм вд., диаметр трубы вход 250 мм, выход 90 мм, ориентировочная стоимость присоединения к газовым сетям 2 млн. руб (за 1 км)

**Электроснабжение:** В 1 км расположен ПС Глинка 110/35/10, резерв мощности для технологического присоединения -3,7 МВА , сроки осуществления тех. присоединения 6 месяцев, ориентировочная стоимость тех .присоединения- 44 тыс. руб.

**Водоснабжение:** Точка подключения водоснабжения в 200 м от участка , максимальная мощность 20 куб.м/ч, ориентировочная стоимость технологического присоединения водоснабжения 1287 руб.п.м

Самостоятельная установка емкостей для канализационных стоков

---

**5.Условия предоставления:**

- долгосрочная аренда – ориентировочно 61341,12 руб./год;
  - выкуп – в пределах 76200,00 руб.;
-