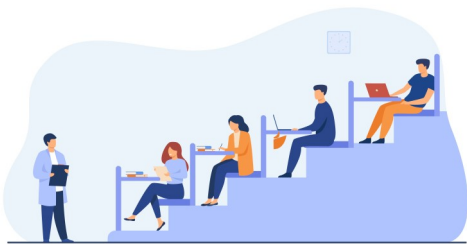


ЧТО НУЖНО СДЕЛАТЬ В ПЕРИОД ДЕЙСТВИЯ СОЦИАЛЬНОГО КОНТРАКТА



**ПРОЙТИ ПРОФБУЧЕНИЕ ИЛИ ПОЛУЧИТЬ
ДОПОЛНИТЕЛЬНОЕ ПРОФОБРАЗОВАНИЕ**
*(ЕСЛИ ЭТО ПРЕДУСМОТРЕНО
ПРОГРАММОЙ СОЦИАЛЬНОЙ АДАПТАЦИИ)*



**ПРОЙТИ СТАЖИРОВКУ С ПОСЛЕДУЮЩИМ
ЗАКЛЮЧЕНИЕМ ТРУДОВОГО ДОГОВОРА**
*(ЕСЛИ ЭТО ПРЕДУСМОТРЕНО
ПРОГРАММОЙ СОЦИАЛЬНОЙ АДАПТАЦИИ)*



**ИСПОЛЬЗОВАТЬ ДЕНЬГИ
ПО ЦЕЛЕВОМУ НАЗНАЧЕНИЮ**



**ВЫПОЛНИТЬ ВСЕ МЕРОПРИЯТИЯ
ПРОГРАММЫ СОЦИАЛЬНОЙ АДАПТАЦИИ**
*(ЕЖЕМЕСЯЧНО ПРЕДОСТАВЛЯТЬ ОТЧЕТ И ДОКУМЕНТЫ,
ПОДТВЕРЖДАЮЩИЕ ФАКТЫ ВЫПОЛНЕНИЯ МЕРОПРИЯТИЙ)*

ЧТО НУЖНО СДЕЛАТЬ ПО ОКОНЧАНИИ ДЕЙСТВИЯ СОЦИАЛЬНОГО КОНТРАКТА



**ПРЕДСТАВИТЬ ИТОГОВЫЙ ОТЧЕТ
О РЕАЛИЗАЦИИ МЕРОПРИЯТИЙ
ПРОГРАММЫ СОЦИАЛЬНОЙ АДАПТАЦИИ**
(В ПОСЛЕДНИЙ МЕСЯЦ ДЕЙСТВИЯ СОЦКОНТРАКТА)



**ПРЕДСТАВИТЬ СВЕДЕНИЯ О ДОХОДАХ
СЕМЬИ ЗА 3 МЕСЯЦА, СЛЕДУЮЩИЕ
ЗА МЕСЯЦЕМ ОКОНЧАНИЯ СОЦКОНТРАКТА**
*(В ТЕЧЕНИЕ 4-ГО МЕСЯЦА
ПОСЛЕ МЕСЯЦА ОКОНЧАНИЯ СОЦКОНТРАКТА)*